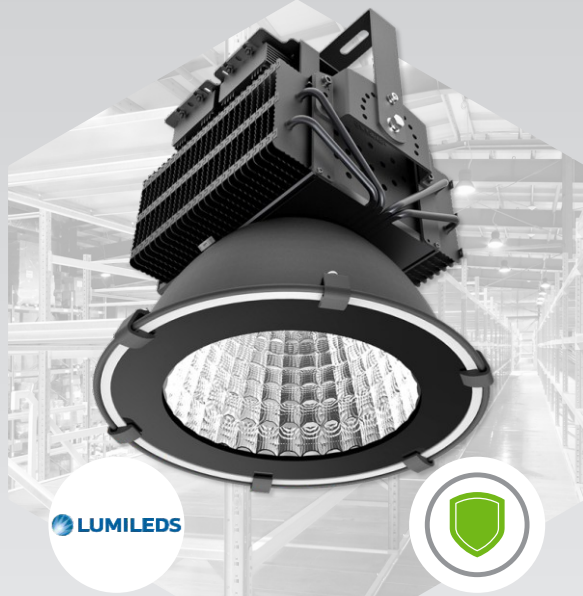


ПРОМЫШЛЕННЫЙ СВЕТИЛЬНИК LUMINOSO: B-320W



LUMILEDS



Светодиоды **LUMILEDS** Степень защиты: **IP65**

МАТЕРИАЛ КОРПУСА:
алюминий

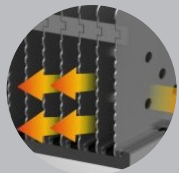
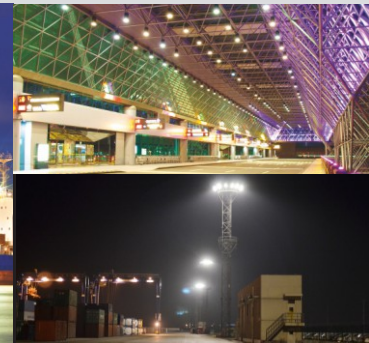
ДИАПАЗОН ТЕМПЕРАТУРЫ:
от -40 до +50 °С

ТИП МОНТАЖА:
подвесной / поворотная лира

ОБЛАСТЬ ПРИМЕНЕНИЯ:
внутреннее и наружное
освещение промышленных
объектов, улиц, дорог, складов,
открытых пространств.

СРОК СЛУЖБЫ:
не менее 100 000 ч.

Luminoso B – серия светодиодных светильников для промышленного и торгового освещения (и т.д.) Прямым назначением светильников серии Luminoso является освещение предприятий, цехов, строительных площадок, складов, элементов металлоконструкций мостовых переходов, подверженных высокой степени вибрации. Также возможна установка на строительные краны и мачты освещения.



Улучшенный теплоотвод радиатора



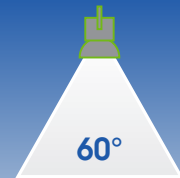
Охлаждение при помощи тепловых медных трубок



25°



45°



60°

**ВАРИАНТЫ РЕФЛЕКТОРОВ
С ОПТИМАЛЬНЫМИ УГЛАМИ ИЗЛУЧЕНИЯ**

Входное напряжение, В	Потребляемая мощность, Вт	Световой поток не менее, лм	Тип/количество светодиодов, шт.
100–305	320	44458	SMD3030/528
Цветовая температура, К	Угол излучения	Габаритные размеры, мм	Масса, кг
5700	25°/45°/60°/90°/110°	459x374x367	10,5

