

УЛИЧНЫЙ СВЕТИЛЬНИК STRADA: L-150



LUMILEDS



Светодиоды LUMILEDS Степень защиты: IP65

МАТЕРИАЛ КОРПУСА:
АЛЮМИНИЙ

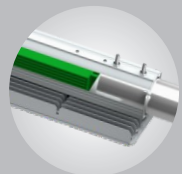
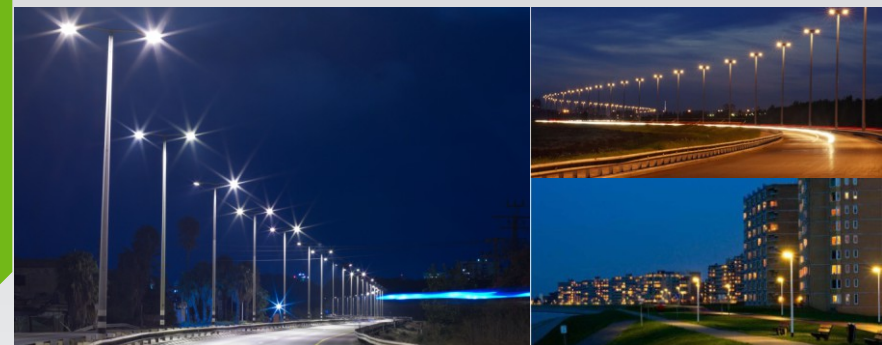
ДИАПАЗОН ТЕМПЕРАТУРЫ:
от -40 до +50 °С

ТИП МОНТАЖА:
КОНСОЛЬНЫЙ

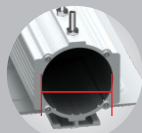
ОБЛАСТЬ ПРИМЕНЕНИЯ:
освещение дорог, улиц,
дворов, площадей, стоянок

СРОК СЛУЖБЫ:
не менее 100 000 ч.

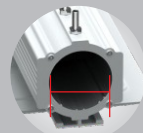
Светодиодные светильники **Strada** предназначены для установки на опоры освещения: улиц, дорог, площадей, дачных участков, автостоянок, элементов металлоконструкций мостовых переходов, подверженных высокой степени вибрации, парковых и пешеходных зон, дворовых территорий, мест, где обязательным условием эксплуатации осветительной установки является снижение энергопотребления.



Конструкция с интегрированным консольным креплением обеспечивает наименьшее аэродинамическое сопротивление

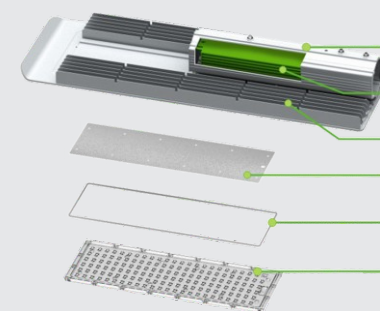


60 мм



40 мм

Универсальное консольное крепление двух видов существенно упрощает процесс монтажа



Консольное крепление
Источник питания
Радиатор
Печатная плата
Силиконовый уплотнитель
Линза

Входное напряжение, В

Потребляемая мощность, Вт

Световой поток не менее, лм

Тип/количество светодиодов, шт.

180–295

150

18883

SMD3030/144

Цветовая температура, К

Угол излучения

Габаритные размеры, мм

Масса, кг

5700

85°x155°

632x215x90

4,7

